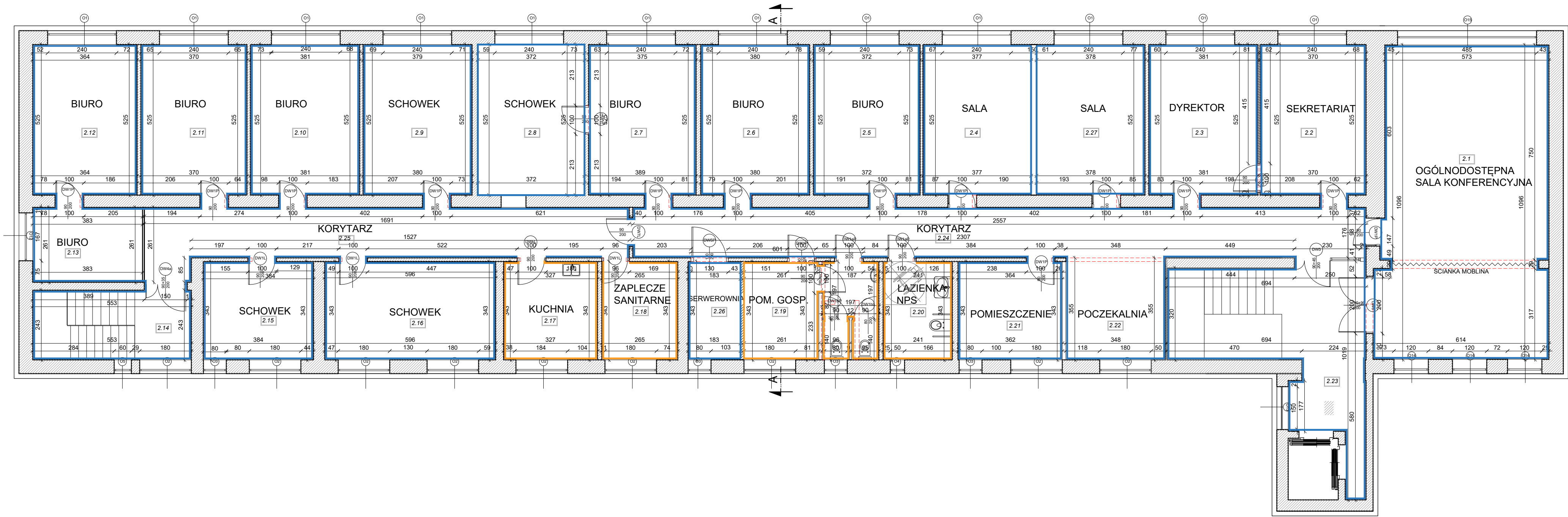


OBJAŚNIENIA OZNACZEŃ- WYKOŃCZENIE ŚCIAN

	zmywalna akrylowa farba do ścian, stopień połysku: matowy, 5; kolor: biały, RAL 9001;
	PLYTKI ŚCIENNE, płytki ścienna gresowa, wzór: imitacja drewna/imitacja betonu/imitacja kamienia, fuga: 2 mm w kolorze dopasowanym do koloru płytki wymiary: 59,8 x 59,8 cm; gr.: 8 mm
	zmywalna lateksowa farba do ścian, stopień połysku: matowy, 5; kolor: biały, RAL 9001;



UWAGI OGÓLNE:

- DOPUSZCZA SIĘ ZMIANĘ MATERIAŁÓW LUB PRODUCENTÓW ZAPROPONOWANYCH W PROJEKCIE POZOSTAWIAJĄC TE SAME WŁAŚCIWOŚCI TECHNICZNE I ESTETYCZNE. W WYPADKACH ZMIAN MATERIAŁOWYCH NALEŻY UZYSKAĆ ZGODĘ INWESTORA I NADZORU AUTORSKIEGO.
- WSZYSTKIE ZAPROPONOWANE PRZEZ WYKONAWCĘ MATERIAŁY, URZĄDZENIA, ELEMENTY I TECHNOLOGIE, POWINNY SPEŁNIAĆ WSZYSTKIE ZAŁOŻONE W PROJEKCIE PARAMETRY TECHNICZNE, ESTETYCZNE I FORMALNO-PRAWNE.
- WSZYSTKIE MATERIAŁY, URZĄDZENIA I TECHNOLOGIE POWINNY POSIADAĆ PRZEWIDZIANE PRAWEM I ODPowiednI PRZEPISAMI DOPUSZCZENIA, ATESTY I CERTYFIKATY.
- PRZED PRZYSTĘPIENIEM DO PRAC BUDOWLANYCH WSZYSTKIE WYMIARY NALEŻY SPRAWDZIĆ W NATURZE. W PRZYPADKU STWIERDZENIA NIEZGODNOŚCI NALEŻY ZWRÓCIĆ SIĘ DO PROJEKTANTA.

**DK PRACOWNIA ARCHITEKTONICZNA**  
**Daniel Kuźmiński**  
**ul. Nowy Świat 11 m. 68, 96-300 Żyrardów**

PRZEBUDOWA, ROZBUDOWA O POCHYLIŃĘ DLA OSÓB NIEPEŁNOSPRAWNYCH, TERMOMODERNIZACJA WRAZ ZE ZMIANĄ SPOSOBU UŻYTKOWANIA OBIEKTU UŻYTECZNOŚCI PUBLICZNEJ PRZY UL. 600-LECIA 9A W WIĘCORKU.

Rzut piętro I- wykończenie ścian			<b>A-10</b> nr. rysunku
ul. 600lecia 9a, 89-410 Więcork/ 041304_4.0002.168/3			- skala
adres inwestycji/nr działek ewidencyjnych			PW stadium
Powiat Sępoleński, ul. Tadeusza Kościuszki 11, 89-400 Sępólno Krajeńskie			ARCH. branża
inwestor, adres			lipiec 2025 data
projektant: mgr inż. arch. Daniel Kuźmiński nr upr. MA/020/23 upr. bud. w specj. arch do proj. bez ogr.	sprawdzający: mgr inż. arch. Konrad Skrabucha nr upr. 335/LBOKK/2024 upr. bud. w specj. arch do proj. bez ogr.	asystent: mgr inż. arch. Kamila Piątek	